

## 会社概要

2012.4

会社名	株式会社ジェイ・ウィル・パートナーズ
設立日	2003年4月21日
所在地	東京都千代田区有楽町1-7-1 有楽町電気ビルディング北館15階 Tel.03-6266-5810
業種	投資ファンド運営業
資本金	2億7,000万円
役職員	34名(2012年4月現在)
代表者	佐藤雅典

## 運営ファンド

ジェイ・ウィンド・ワン	約196億円(2010年6月 運用完了)
ジェイ・ウィンド・ツー	約492億円(2006年2月 全額出資完了)
ジェイ・ウィンド・スリー	約713億円(2008年6月 全額出資完了)
ジェイ・ウィンド・フォー	約551億円(2011年6月 全額出資完了)
ジェイ・ウィンド・ファイブ	約469億円(2012年4月 募集完了、投資中)

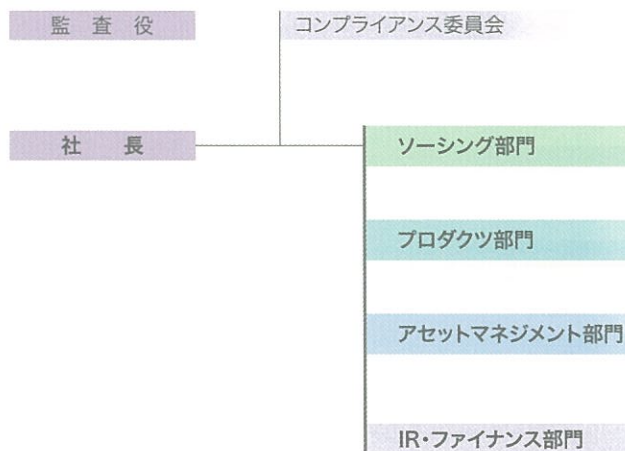
## グループ企業

会社名	株式会社ジェイ・ウィル・アドバンス
設立日	2005年9月27日
所在地	東京都千代田区有楽町1-7-1 有楽町電気ビルディング北館15階
業種	投資先企業の管理・運営
資本金	1,000万円(株式会社ジェイ・ウィル・パートナーズ100%出資)
役職員	17名(2012年4月現在)
代表者	立山繁美

組織体制と各部門の役割

2010.12

組織体制



各部門の役割

ソーシング	投資案件の発掘
プロダクツ	投資案件の分析・投資スキームの決定
アセットマネジメント	投資後の案件のEXITまでの管理
IR・ファイナンス	投資の進行状況などの報告

投資実績

2012.10

各地域金融機関との提携関係を構築すると共に  
 全国で500件以上の投資実績を有する



投資実績例

九州親和HD	(銀行)	長崎県	2006年10月
きらやかHD	(銀行)	山形県	2007年5月
ボンセジュール	(シニア住宅運営)	東京都	2008年8月
中沢ヴィレッジ	(ホテル)	群馬県	2009年4月
モリモト	(不動産)	東京都	2009年4月
東急グループバス会社	(バス・タクシー)	愛知県、長野県、北海道	2009年5月
穴吹工務店	(不動産)	香川県	2010年5月