

株式会社 ○○電気

【 60 点 】

〒987-6543 福岡市博多区○○×丁目×番×号

経審点数

TEL 092-123-4567

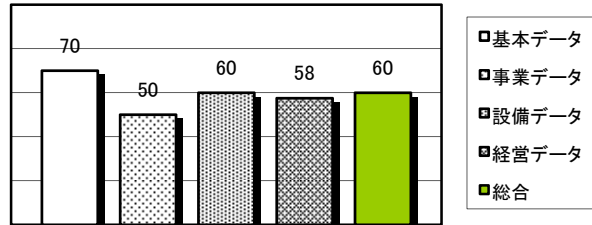
FAX 092-123-7654

[1000 点]

会社概要

代表取締役 ○○ ○○
 設立 1950年3月
 資本金 10,000 千円
 I S O -
 社員数 50 名

総合評価・企業概要



事業暦(沿革)

1920年3月: 創業
 1950年3月: 法人化
 1980年3月: ○○氏が代表取締役就任

概要

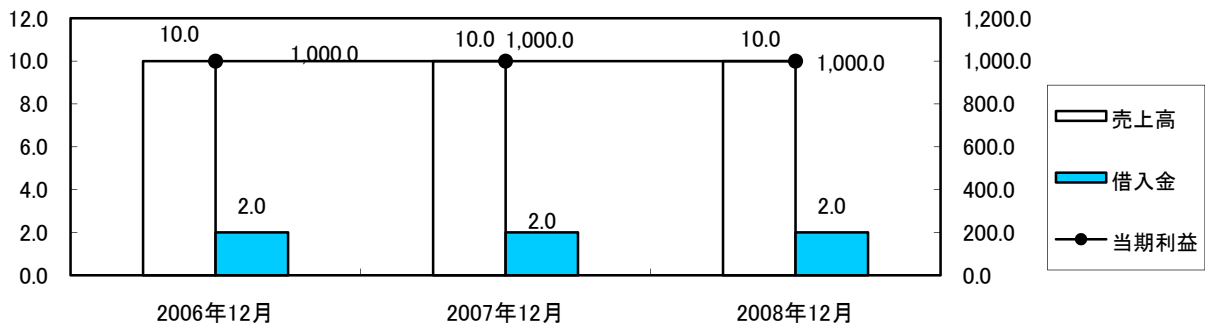
業績推移・当期見込み

(単位: 千円)

科目	2006年12月	2007年12月	2008年12月	当期見込
売上高	1,000,000	1,000,000	1,000,000	
売上総利益	200,000	200,000	200,000	
(同利益率)	20.00%	20.00%	20.00%	
経常利益	50,000	50,000	50,000	
(同利益率)	5.00%	5.00%	5.00%	
当期利益	10,000	10,000	10,000	
(同利益率)	1.00%	1.00%	1.00%	
配当金	0	0	0	
借入金	200,000	200,000	200,000	
自己資本	300,000	300,000	300,000	
総資本	1,000,000	1,000,000	1,000,000	
2008年3月	支払利息	5,000	接待交際費	3,000

売上高・借入金(単位: 億円)

当期利益(単位: 万円)



(株)〇〇電気

代表者状況

代表社長：〇〇 〇〇
生年月日：1950年1月1日生
年齢：59歳
出身地：福岡県福岡市
最終学歴：
職歴
1970年3月：当社入社
1975年3月：当社取締役就任
1980年3月：当社代表取締役社長就任

仕入先状況

〇〇電気
〇〇電材

役員構成・株主状況

氏名 / 担当業務	持株数
代表取締役：〇〇 〇〇/社長	1,000
取締役：〇〇 〇〇/専務	
取締役：〇〇 〇〇/部長	
取締役：〇〇 〇〇	
監査役：〇〇 〇〇	

受注先状況

福岡市 〇〇建設
福岡県 〇〇建設

関連会社

取引銀行

(単位：千円)

金融機関	短期借入金	長期借入金
〇〇 / 〇〇		
〇〇 / 〇〇		
合計	50,000	150,000

要約貸借対照表

(単位:千円)

科目	2007年3月	2008年3月	科目	2007年3月	2008年3月
流動資産	700,000	700,000	流動負債	550,000	550,000
現預金	200,000	200,000	買入債務	300,000	300,000
売掛債権	300,000	300,000	短期借入金	50,000	50,000
未成工事支出金	100,000	100,000	未成工事受入金	50,000	50,000
その他	100,000	100,000	その他	150,000	150,000
固定資産	300,000	300,000	固定負債	150,000	150,000
土地	300,000	300,000	長期借入金	150,000	150,000
繰延資産	0	0	自己資本	300,000	300,000
資産合計	1,000,000	1,000,000	負債・資本合計	1,000,000	1,000,000

財務分析

(単位:%:回転率を除く)

指標		2006年12月	2007年12月	2008年12月
収益性	総資産経常利益率	5.00%	5.00%	5.00%
	売上総利益率	20.00%	20.00%	20.00%
	経常利益率	5.00%	5.00%	5.00%
安全性	自己資本比率	30.00%	30.00%	30.00%
	流動比率	127.27%	127.27%	127.27%
	当座比率	90.90%	90.90%	90.90%
	固定長期適合率	66.66%	66.66%	66.66%
	借入依存率	20.00%	20.00%	20.00%
	総資本回転率 (単位:回)	1.00	1.00	1.00
	支払利息率	0.50%	0.50%	0.50%
	1人当売上高	20,000	20,000	20,000

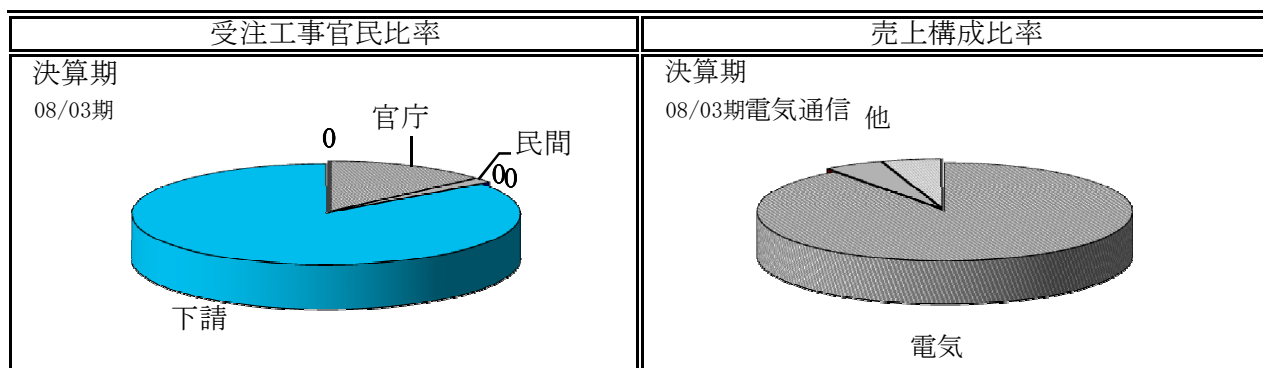
財務内容分析

--

主な受注工事経歴 (単位:千円)

受注先	工事名	請負金額
福岡市	〇〇〇〇〇〇電気工事	150,000
〇〇建設	〇〇マンション新築電気設備工事	100,000
〇〇建設	〇〇マンション新築電気設備工事	70,000
福岡県	〇〇〇〇〇〇電気工事	50,000
九州地方整備局	〇〇〇〇〇〇電気工事	20,000

受注・売上比率 (単位:百万円)



官庁工事	民間元請	下請	合計
200	50	750	1,000
20.0%	5.0%	75.0%	-

電気	電気通信	その他	合計
900	50	50	1,000
90.0%	5.0%	5.0%	-

財務分析ランキング

財務分析ランク		10 位
売上高ランキング	10 位 1,000,000 千円	借入依存度ランキング 10 位 20.00%
売上高伸び率ランキング	10 位 0.00%	自己資本比率ランキング 10 位 30.00%
粗利益率ランキング	10 位 20.00%	1人当売上高ランキング 10 位 20,000 千円
純利益ランキング	10 位 10,000 千円	
金利負担率ランキング	10 位 0.66%	